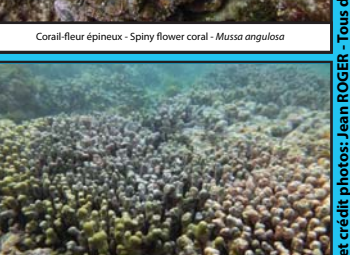
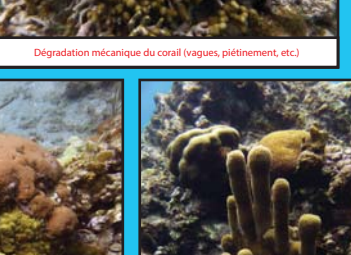
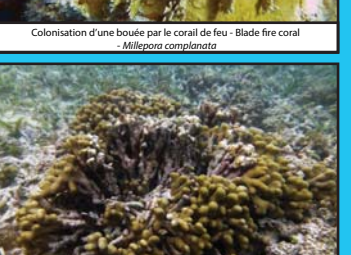
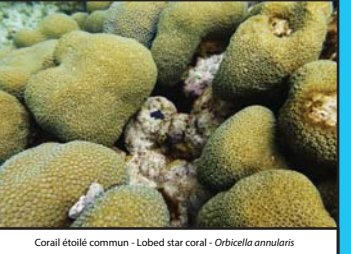
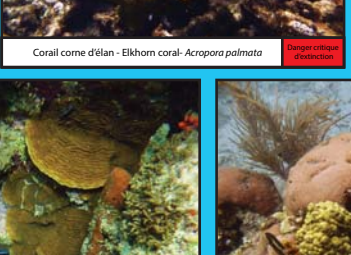
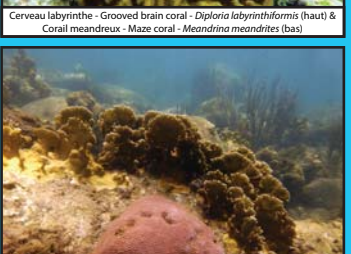
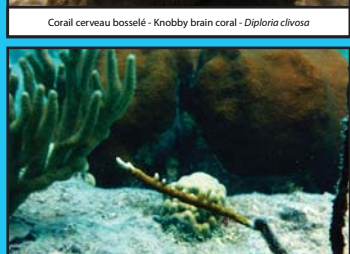




# Coraux de l'archipel guadeloupéen

Les coraux sont des organismes vivants fragiles, ne marchez pas dessus et faites attention avec vos palmes quand vous vous déplacez à proximité. 20% des récifs coralliens dans le Monde ont disparu au cours du XXème siècle, du fait de la pollution, des aménagements côtiers, de la surpêche, de leur exploitation pour les aquariums et les souvenirs et enfin, à cause du réchauffement climatique global. L'archipel guadeloupéen qui abrite notamment la plus grande barrière de corail des Petites Antilles (29 km) qui ferme le Grand Cul-de-sac Marin n'est pas épargné.



Conception et crédit photos: Jean ROGER - Tous droits réservés. Remerciements à F. MAZEAS et R. HALLEY pour la relecture.

NB: Ce poster à pour vocation de sensibiliser un large public aux richesses des fonds marins. Il n'est en aucun cas exhaustif et peut contenir des erreurs.



Si vous souhaitez vous engager dans la protection des récifs coralliens, rejoignez-nous ! Plus d'informations sur [www.caribbeanlagoons.com](http://www.caribbeanlagoons.com)

